

PIAZZA DEL POPOLO - SELVATELLE

Piazza del Popolo è una delle principali piazze del Comune di Terricciola e si trova nel cuore di Selvatele, località a pochi minuti di macchina dal capoluogo, in prossimità di via Volterrana, il più importante asse viario dell'area che taglia a metà l'intera frazione.

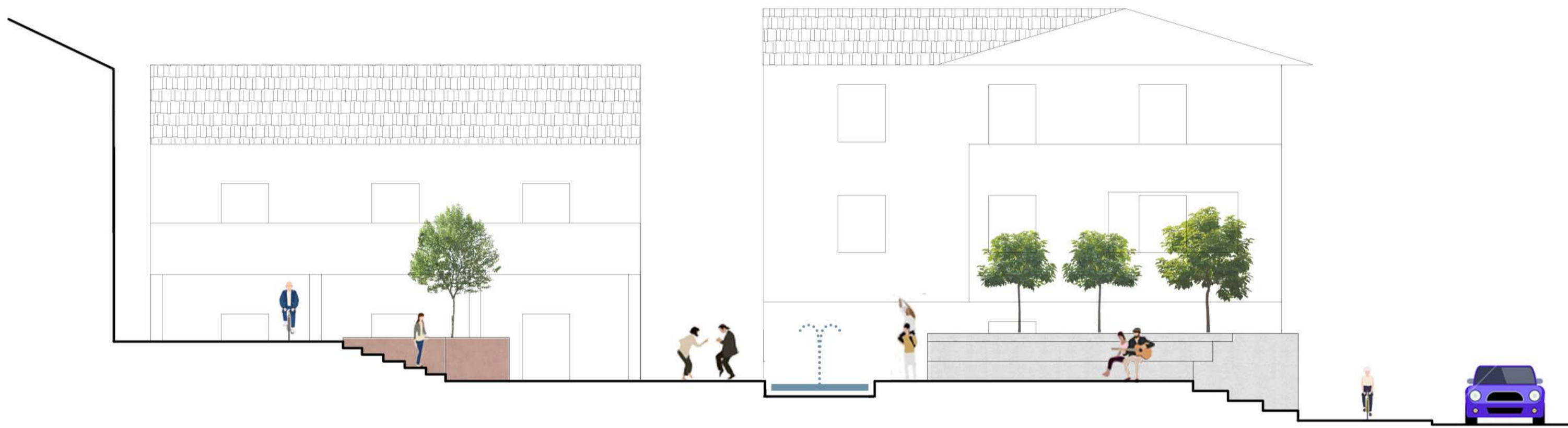
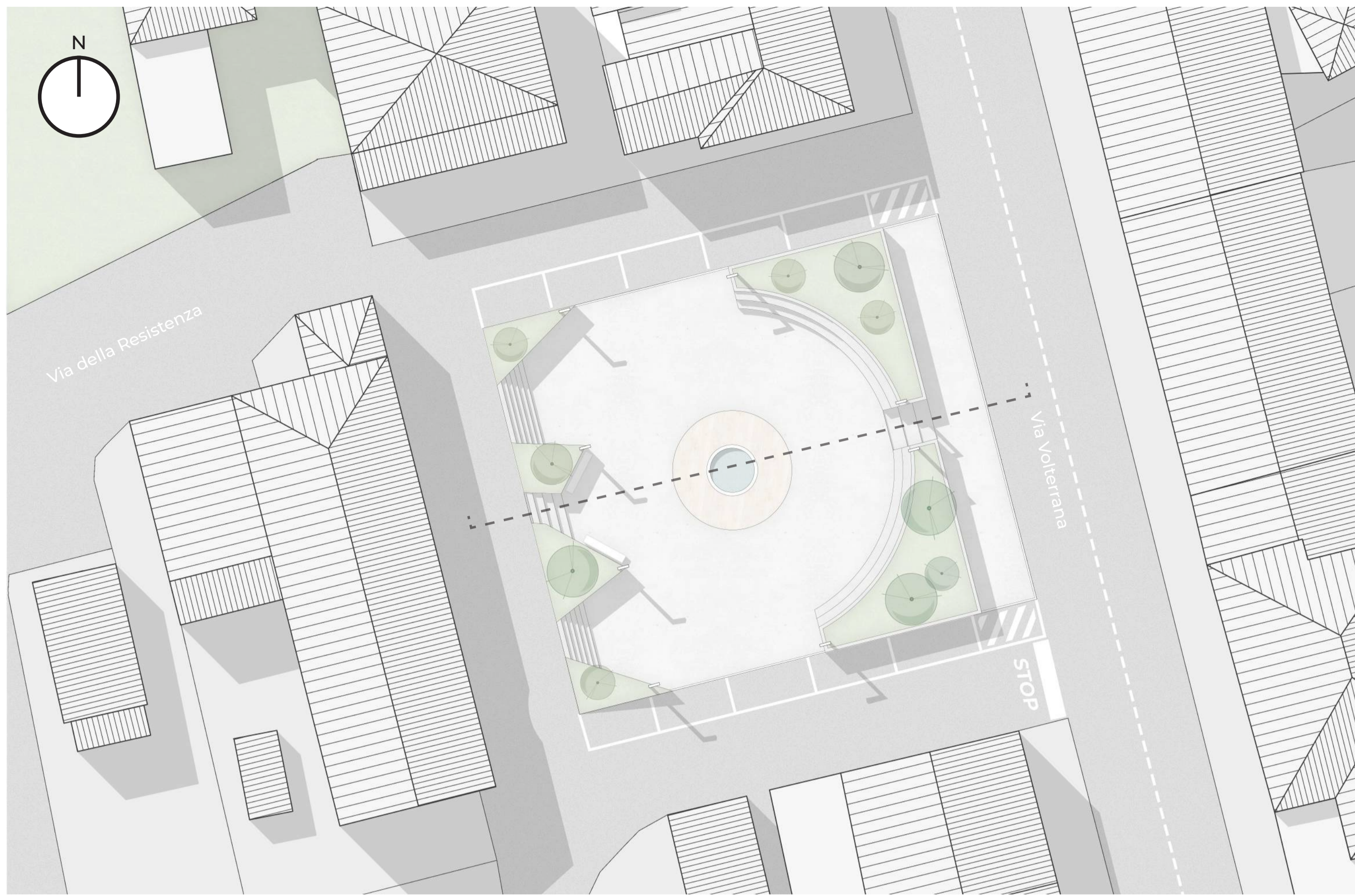
Piazza del Popolo è stata per molto tempo il centro nevralgico della vita della comunità di Selvatele ma oggi, a seguito dell'espansione del paese verso Sud-Est, l'intera area ha subito un forte fenomeno di spopolamento. Tutto ciò, unitamente alla conformazione della piazza che presenta una forte barriera su via Volterrana che la isola dal resto del paese, ha portato questa a perdere quasi completamente la sua funzione di aggregatore sociale e di area connettiva tra i vari luoghi di interesse della frazione.

Il progetto tenta di riportare Piazza del Popolo ad essere nuovamente un importante luogo di ritrovo per la comunità di Selvatele e tenta di farlo creando spazi di qualità. Partendo dallo stato di fatto si è cercato di integrare l'arena preesistente e la scalinata principale di accesso (entrambe prospicienti via Volterrana) con la nuova forma della piazza.

Al centro dell'area si trova uno specchio d'acqua circolare con zampilli a livello terreno che riprende formalmente la caratteristica forma semicircolare dell'arena che lo circonda e richiama concettualmente l'impostazione storica della piazza, al centro della quale un tempo era presente una fontana ancora oggi ricordata dai più nostalgici abitanti della zona.

Il lato Ovest della piazza è quello che prevede un intervento più incisivo: una nuova fascia di aiuole verdi caratterizzate da corten in alzata è intervallata da scalinate che permettono di superare il dislivello presente tra l'area principale della piazza e quella tergare. All'interno di queste nuove aree verdi sono presenti numerosi alberi a basso fusto che creano una nuova quinta scenica alla piazza e permettono di infonderle un carattere più pulito contrapponendosi al grande muro in cemento presente sul fronte Est.

La nuova illuminazione si divide in due tipologie: lampioni alti e strip led luminose a terra, al fine di far risaltare i flussi pedonali e focalizzare l'attenzione del visitatore sui principali luoghi di aggregazione. L'arredo urbano sarà semplice e funzionale.



OGGETTO: Riqualficazione Urbana e Paesaggistica di Piazza del Popolo, Comune di Terricciola
COMMITTENTE: Comune di Terricciola - Via Roma, 37
LOCALITÀ: Selvatele

ELABORATI: Planimetria - scala 1:200,
 Sezione - scala 1:100
 Rappresentazioni grafiche
 Assonometria

PROGETTISTI: Arch. Francesco Bellandi
 Arch. Simone Borghini
 Arch. Luca De Lorenzo
 Arch. Antonio Giannetti

PRIMOPIANOARCHITETTI
 Studio di architettura & design

Tav. 2
 Soluzione B

