

PIAZZA DEL POPOLO - SELVATELLE

Piazza del Popolo è una delle principali piazze del Comune di Terricciola e si trova nel cuore di Selvatele, località a pochi minuti di macchina dal capoluogo, in prossimità di via Volterrana, il più importante asse viario dell'area che taglia a metà l'intera frazione.

Piazza del Popolo è stata per molto tempo il centro nevralgico della vita della comunità di Selvatele ma oggi, a seguito dell'espansione del paese verso Sud-Est, l'intera area ha subito un forte fenomeno di spopolamento. Tutto ciò, unitamente alla conformazione della piazza che presenta una forte barriera su via Volterrana che la isola dal resto del paese, ha portato quasi completamente la sua funzione di aggregatore sociale e di area connettiva tra i vari luoghi di interesse della frazione.

Il nuovo progetto tenta di riportare Piazza del Popolo ad essere nuovamente un importante luogo di ritrovo per la comunità di Selvatele e tenta di farlo creando spazi di qualità, sfruttando il dislivello e organizzando l'intera piazza in tre fasce orizzontali distinte per forma e funzionalità: una prima fascia di filtro tra la piazza e via Volterrana, una seconda al centro come spazio aggregativo ed una terza che riconnette la piazza con la quinta urbana retrostante.

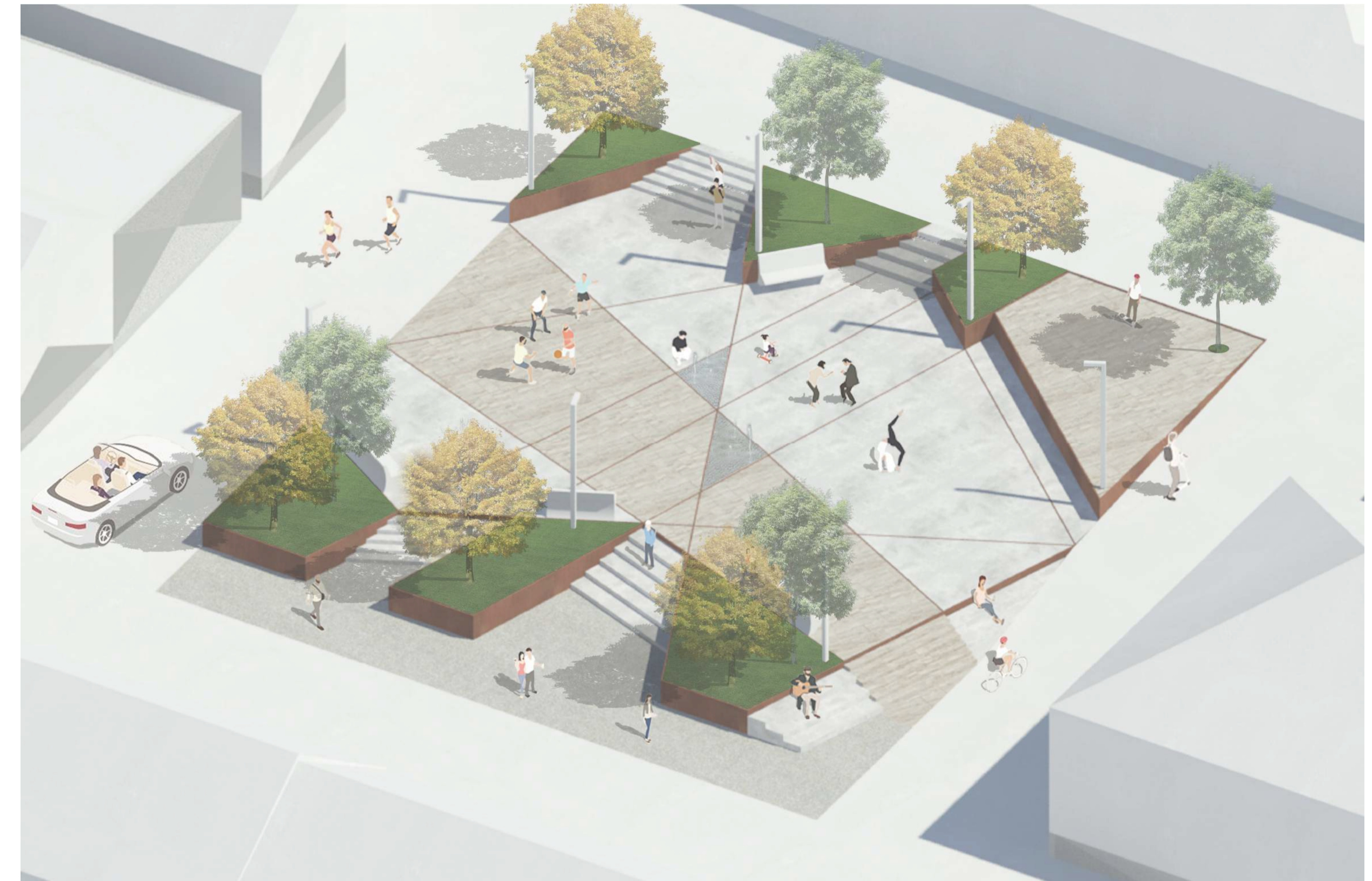
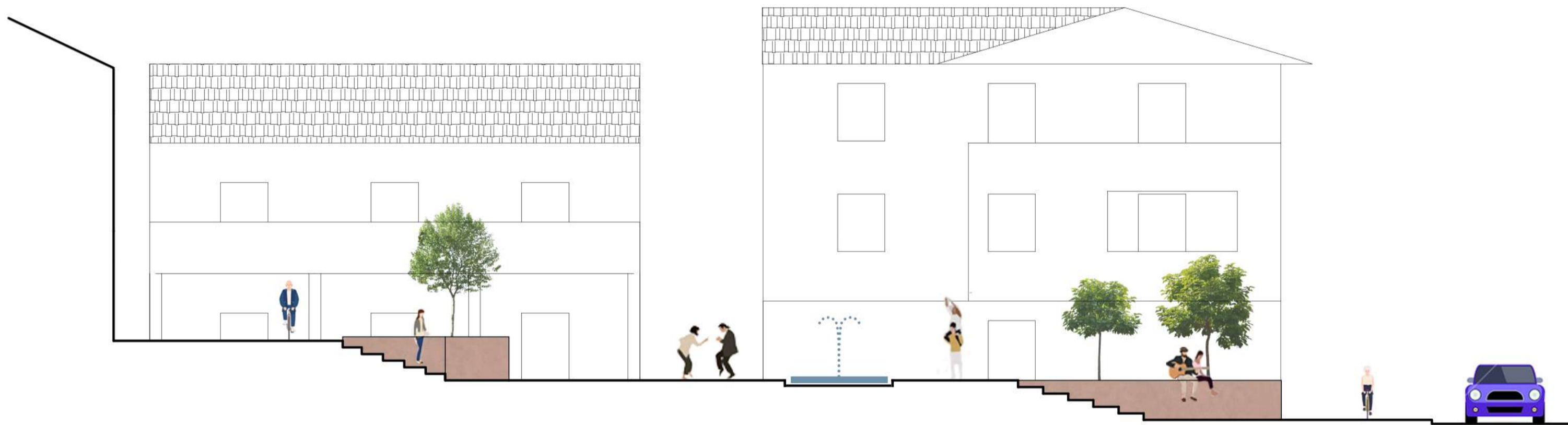
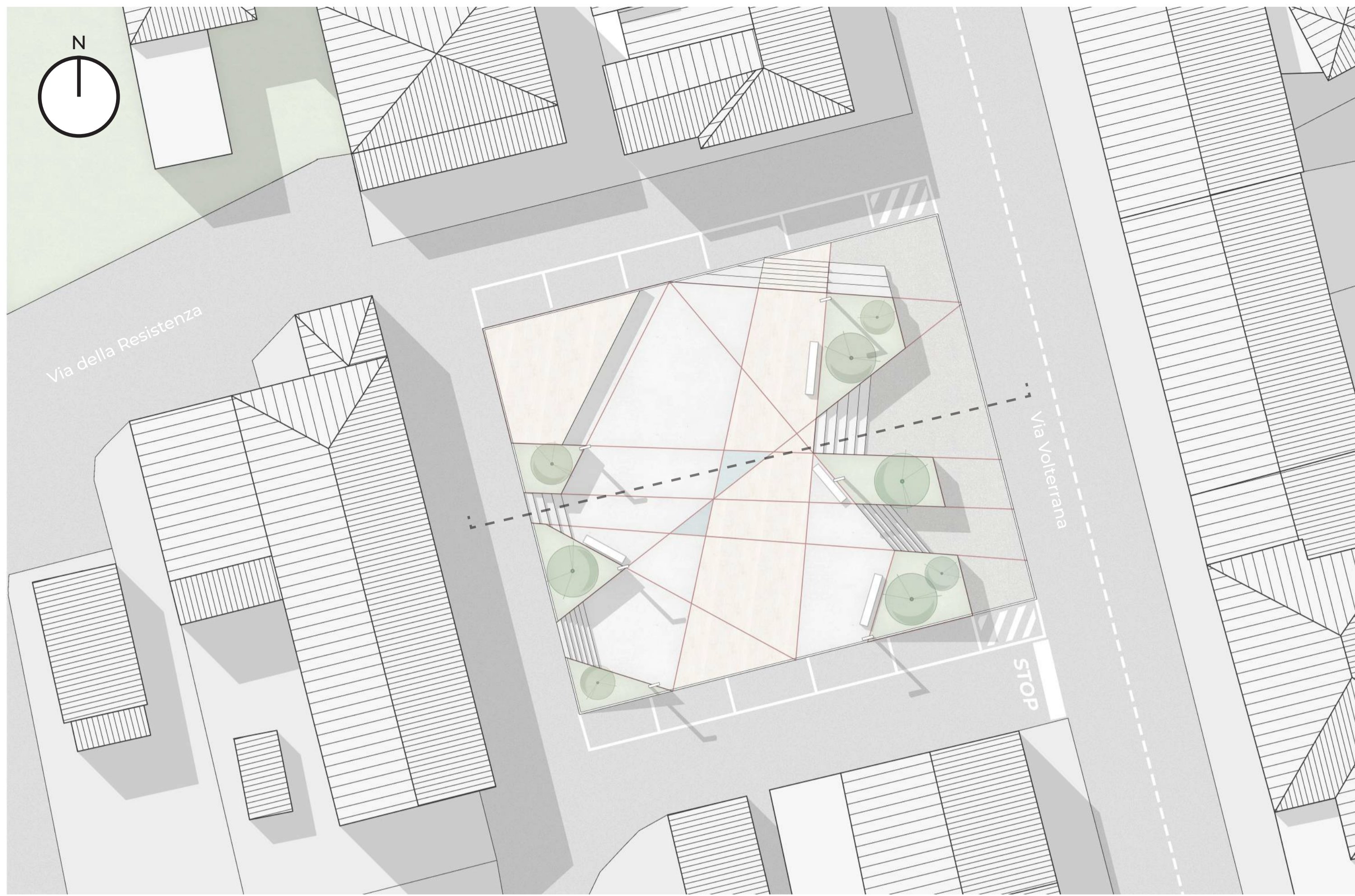
La prima fascia, caratterizzata prevalentemente da una pavimentazione in cemento architettonico, si sviluppa in continuità con l'ampio marciapiede che costeggia via Volterrana e collega, attraverso tre distinte scalinate intervallate da aiuole, il livello strada con la vera e propria piazza. Le tre aree verdi, caratterizzate da alberi a basso fusto, creano un filtro nei confronti dei rumori, dei pericoli e dello smog provenienti dalla vicina arteria viaria.

La seconda fascia è il cuore pulsante del progetto ed è caratterizzata da una pavimentazione frammentata, frutto dell'intreccio di numerosi tagli di corten e di variazioni di pavimentazione, che simboleggiano l'eterogeneità degli incontri e delle strade percorribili all'interno di una piazza. Al centro di questa fascia si trovano due specchi d'acqua con zampilli che richiamano concettualmente l'impostazione storica della piazza, al centro della quale un tempo era presente una fontana ancora oggi ricordata dai più nostalgici abitanti della zona. Poco a fianco un'ampia area è stata progettata per poter ospitare eventuali installazioni temporanee pensate per poter permettere momenti di ritrovo, gioco e cultura per i ragazzi e per tutti i cittadini di Selvatele e la cui gestione potrebbe essere affidata alla cura di alcune associazioni della zona.

La terza fascia riallaccia la piazza alla sua naturale quinta scenica attraverso tre ulteriori aree verdi e due scalinate. Viene inoltre sfruttata la seconda variazione di quota per dare forma a una arena che diventi un'ulteriore luogo di aggregazione.

La nuova illuminazione si divide in due tipologie: fari alti e strip led luminose integrate alle fasce di corten a terra, ed è stata progettata in modo da far risaltare i flussi pedonali e focalizzare l'attenzione del visitatore sui principali luoghi di aggregazione. L'arredo urbano è semplice e funzionale ed è posizionato in modo da assecondare l'impostazione frastagliata del progetto.

Questa nuova organizzazione degli spazi permette alla piazza di diventare un luogo innovativo, sicuro e protetto, adatto alle interazioni sociali, pur mantenendo sempre un collegamento visivo con il resto del paese. Le numerose scalinate e i numerosi percorsi inoltre generano un luogo permeabile e flessibile in grado di collegare le diverse aree della città. Piazza del Popolo dunque diventa un simbolo per l'intera frazione in grado di poter dare nuovi impulsi sociali ad un'area che sta vivendo negli ultimi anni fenomeni di degrado.



OGGETTO: Riquilificazione Urbana e Paesaggistica di Piazza del Popolo, Comune di Terricciola
COMMITTENTE: Comune di Terricciola - Via Roma, 37
LOCALITÀ: Selvatele

ELABORATI: Planimetria - scala 1:200,
 Sezione - scala 1:100
 Rappresentazioni grafiche
 Assonometria

PROGETTISTI: Arch. Francesco Bellandi
 Arch. Simone Borghini
 Arch. Luca De Lorenzo
 Arch. Antonio Giannetti

PRIMOPIANOARCHITETTI
 Studio di architettura & design

Tav. 1
 Soluzione A

